

Hvordan får vi det gode arbejde i Hillerød Kommune

Missionen er klar

- Anerkendende og positivt menneskesyn
- Fokus på menneskers ressourcer
- Fokus på Udvikling, dialog og vækst
- Nytænkning
- Faglighed, samarbejdende, helheder, kvalitet,
- Borgeren i centrum
- Effektivitet og opfølgning

Vores værdier styrer vores arbejde!

- Tid
- Interesse
- Tillid
- Omsorg

De er forudsætninger for vores arbejde og omsættes i samarbejder, kollega-skab, konfliktløsning, virksomhedsplaner, dialoger, kompetenceudvikling, fastholdelse og rekruttering

Værdier og aktiviteter

- Værdibaseret tilgang til organisationens udvikling
- Kræver ny tilgang til arbejdsmiljø, samspil, kultur og det passer godt med aktivitetsbaserede arbejdsmiljøer præget af åbenhed og tilgængelighed
- Let adgang til hinanden, til ledere. Nærhed skaber mulighed for udvikling
- Offensiv brug af de fysiske rammer er en del af ledelsesstrategien

Forandringer

- Vi er parate til at udfordre ledelse, arbejdsvaner, rutiner og kultur
- Vi ser muligheder – ikke begrænsninger
- Ikke ukritisk, men realistisk

Styrepunkter for det gode arbejde

- God borgerservice
- Målrettet betjening af den politiske ledelse
- Positiv opgaveløsning mellem alle ansatte

Medarbejderinvolvering

- Medarbejder informationsmøder
- Registrering af den enkelte medarbejders aktiviteter i arbejdstiden
- Udarbejdelse af dagbog
- Udarbejdelse af inspirationskatalog med ideer til besøg på arbejdspladser med aktivitetsbaserede miljøer
- Alle afdelinger kan teste alternative mødelokaler
- Drøftelse af arbejds- og mødekultur i afdelingerne

Medarbejderinvolvering - fortsat

- Møder, drøftelser og udflugter i afdelingerne med henblik på at få diskuteret arbejds- og mødekultur på Trollesminde
- Inddragelse af MED-systemet
- Oplæg fra eksterne medarbejdere og forskere om erfaringer med at arbejde i aktivitetsbaserede arbejdsmiljøer på husmøder/afdelingsmøder
- Afdelingsvise workshops om indretning af hjemmeområder, solo-/flexrum og møderum

Medarbejderinvolvering - fortsat

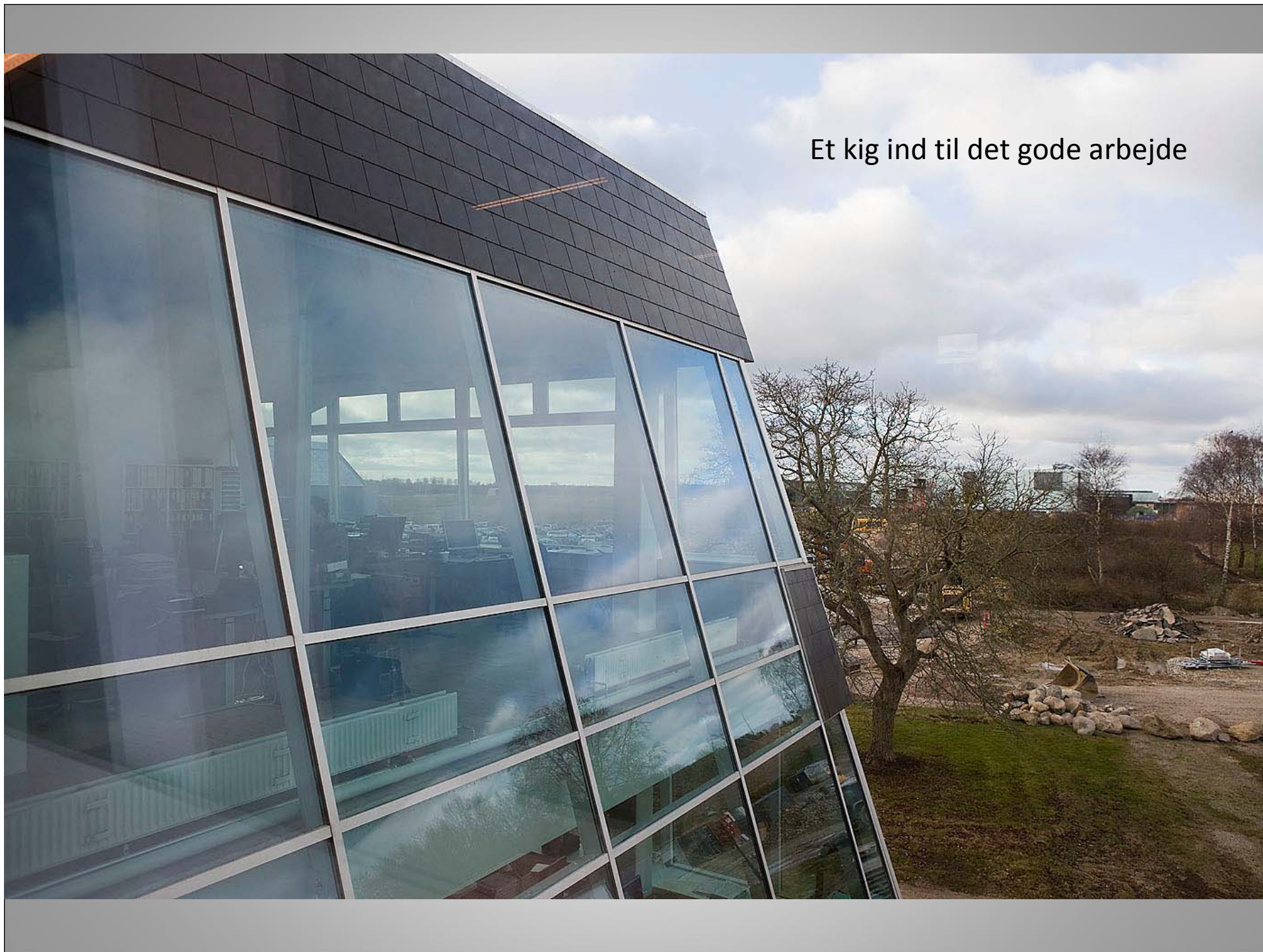
Generelt gennem hele processen

- Debat- og idéudveksling via E-nyt
- Elektronisk nyhedsbrev udelukkende vedr. det nye rådhus
- Rådhus subsite på www.hillerod.dk
- Mulighed for afdelingsvise besigtigelser af rådhusbyggeriet
- Involvering i delprojekter under rådhusprojektet

Fotos fra Hillerød Kommunes nye
rådhus, som er rammen om det
gode arbejde

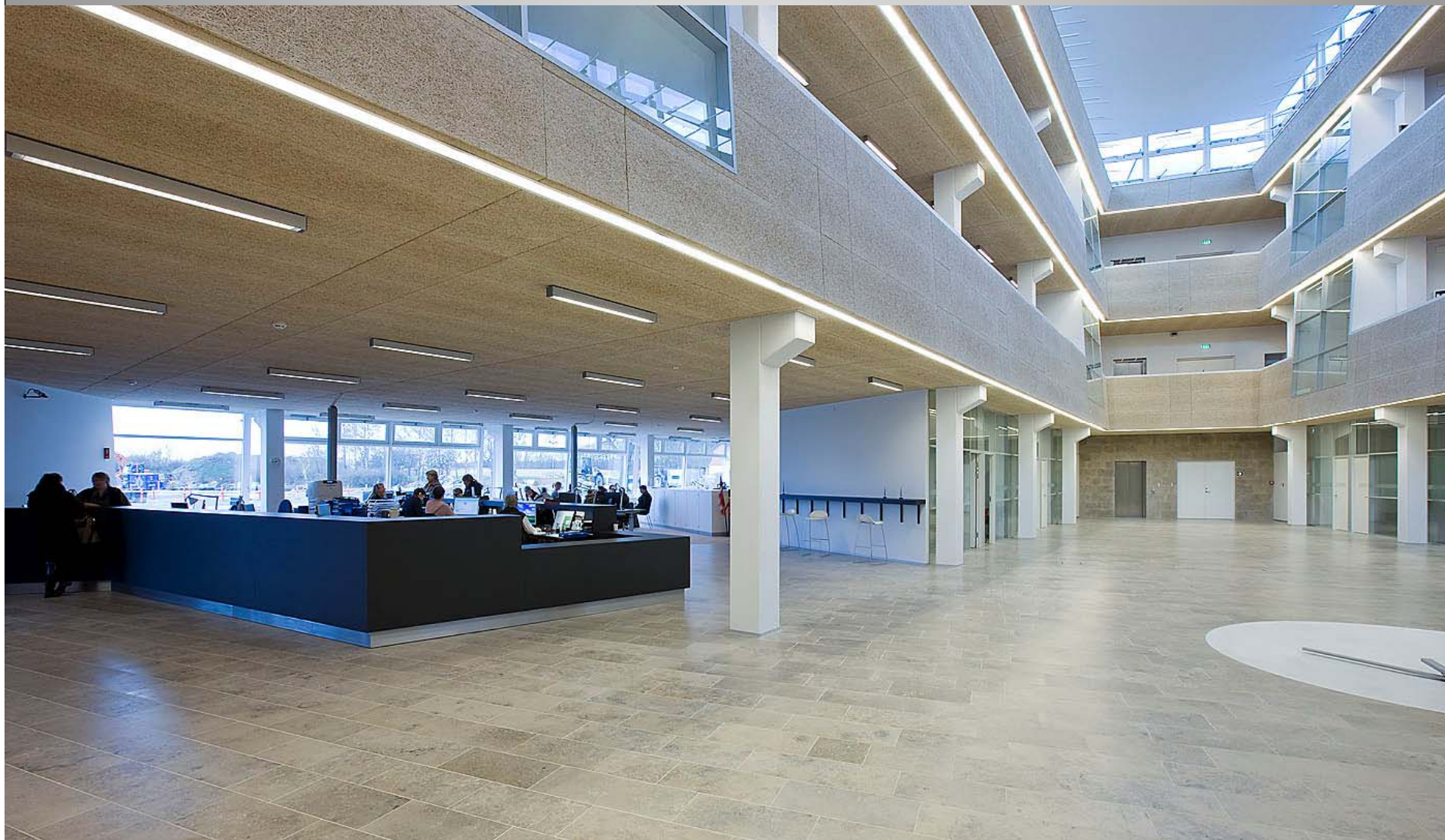
af Birgitte Dyrvig Carlsson

Et kig ind til det gode arbejde



Der er også blevet plads til arkitektur





Borgeren i centrum. Der er plads til flere

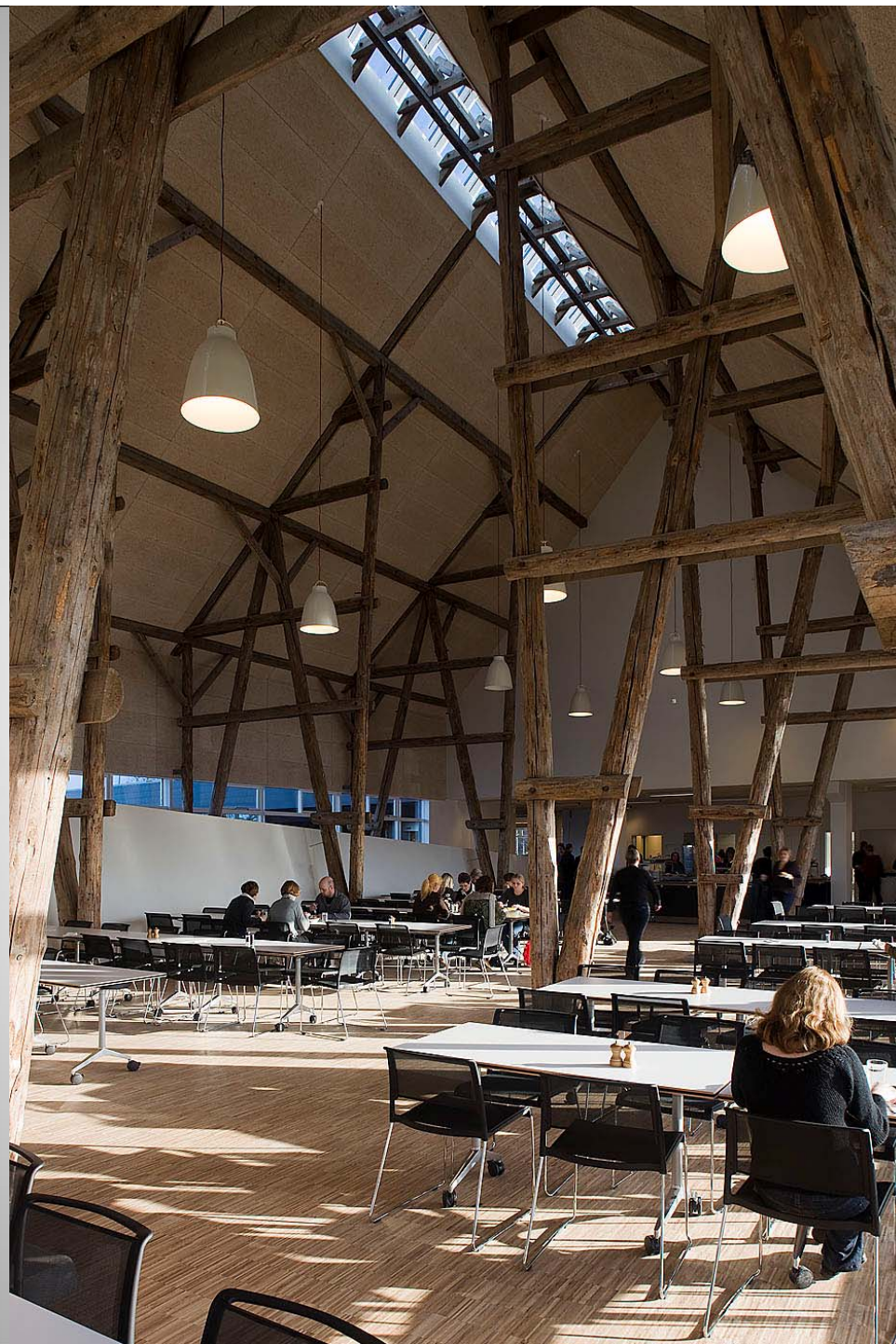


Uret symboliserer Tid: Tid til fordybelse, tid til kvalitet

Cafeladen:
Til frokost, til større
møder og
konferencer, til fester,
til samtaler og
fordybelse



Og så serverer den
god og sund mad

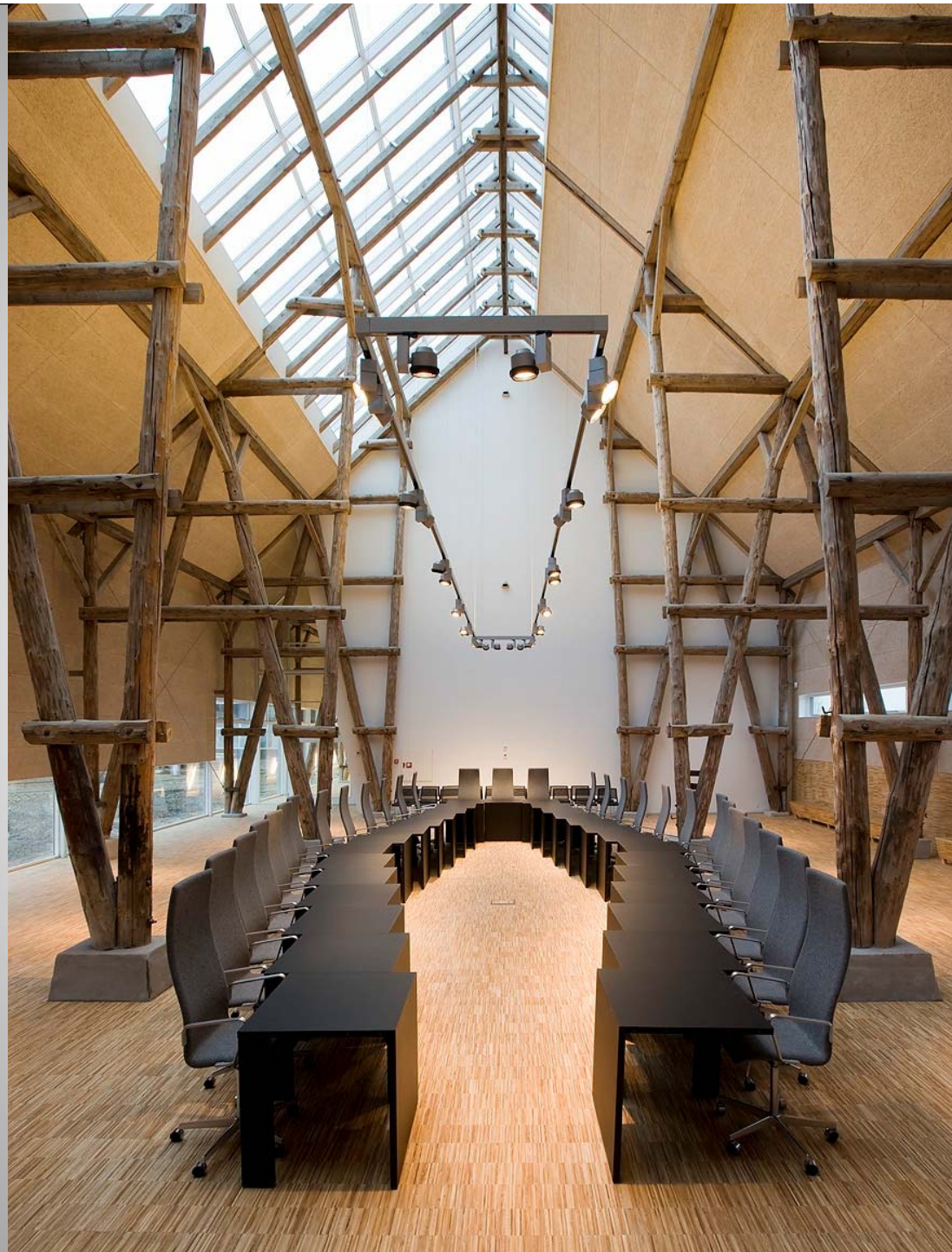




På vej til Byrådssalen



Som er rammen
om det politiske
liv,- og om visler



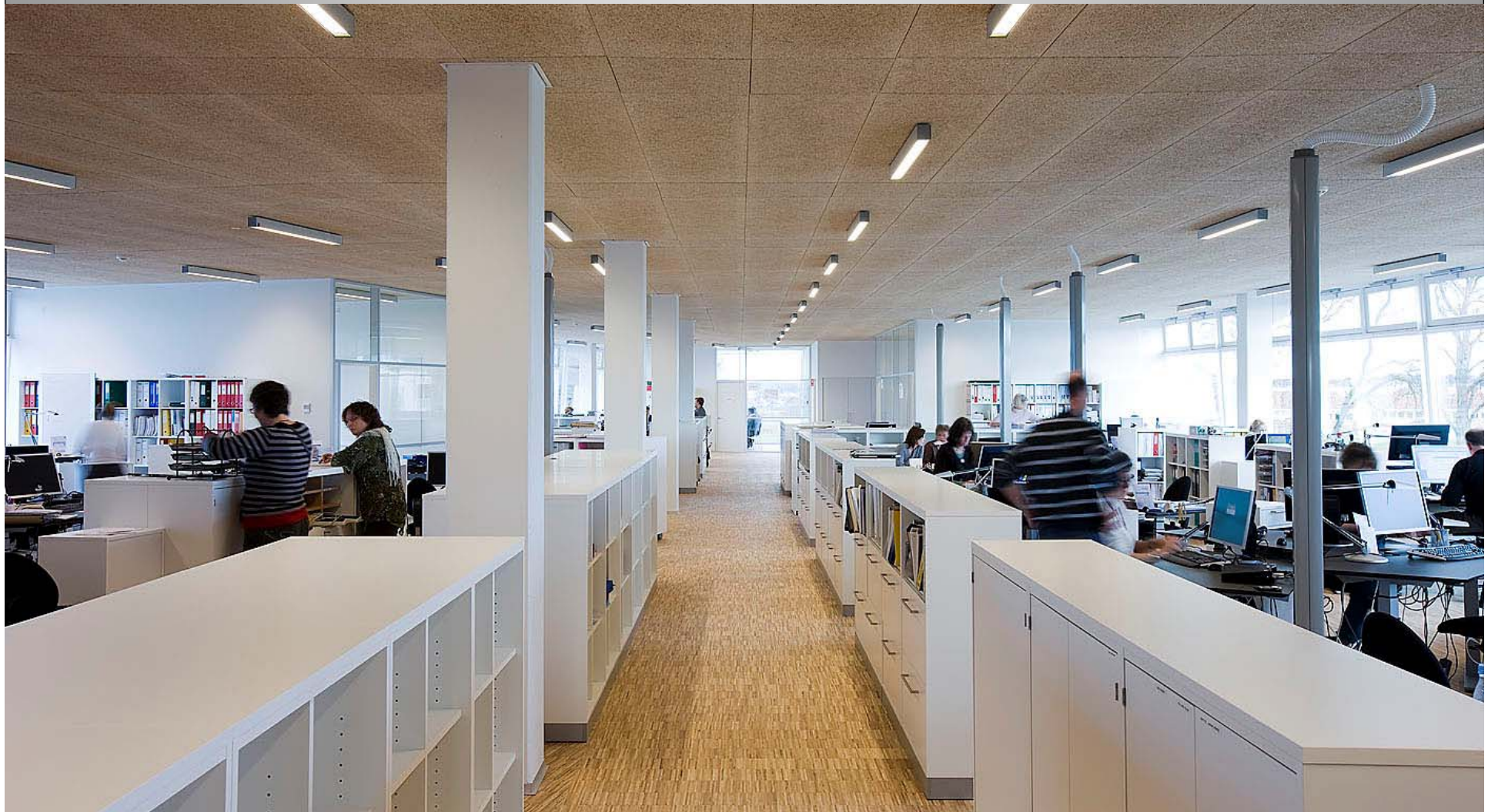


Hvilken plads skal jeg nu have i dag? Hvad skal jeg arbejde med, hvem skal jeg arbejde sammen med.

Skal jeg holde møde?

Skal jeg bruge plads til
fordybelse?

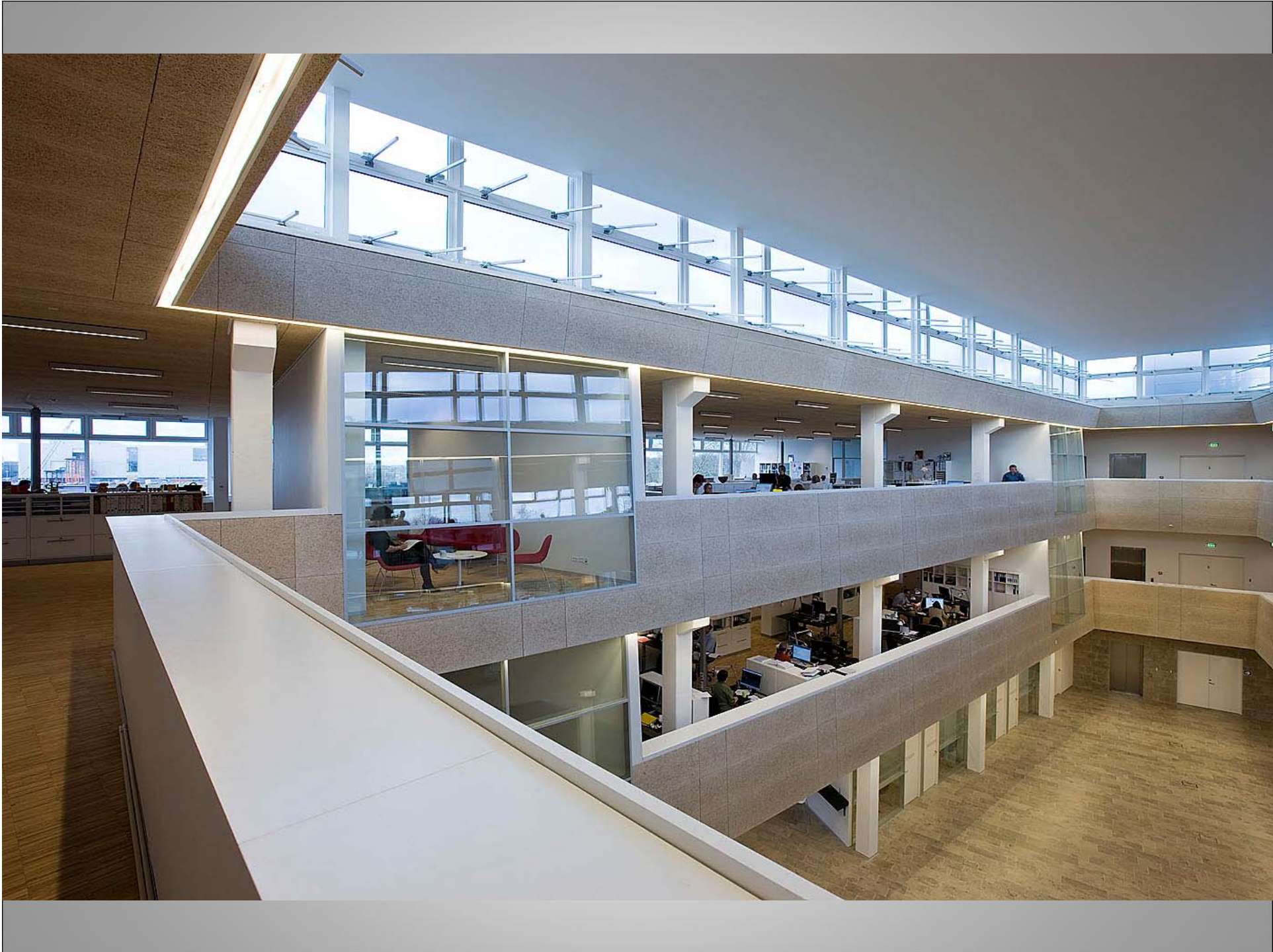




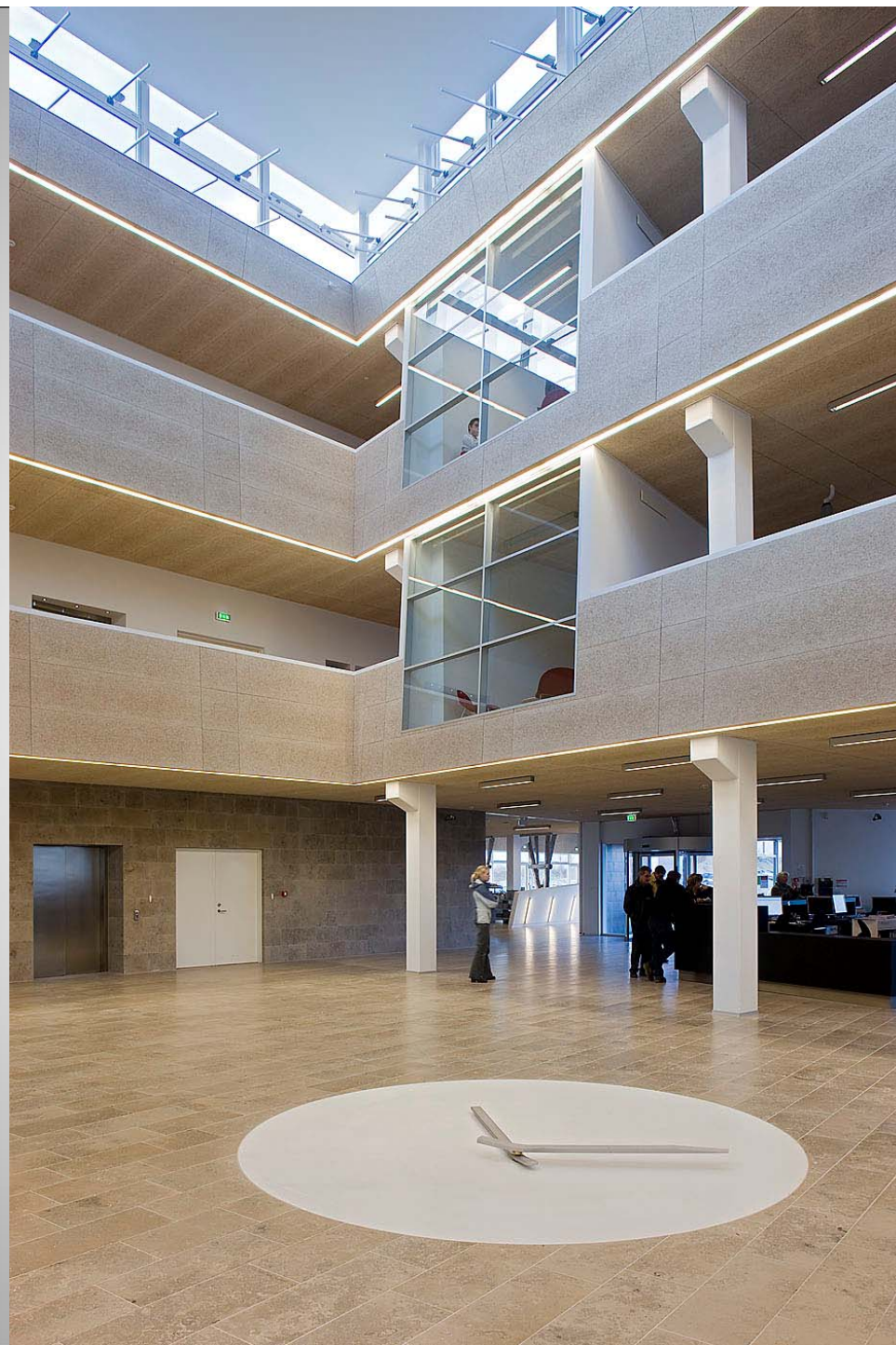
Hjemmeområder er rammen om det daglige gode arbejde med plads til samarbejde og plads til fordybelse



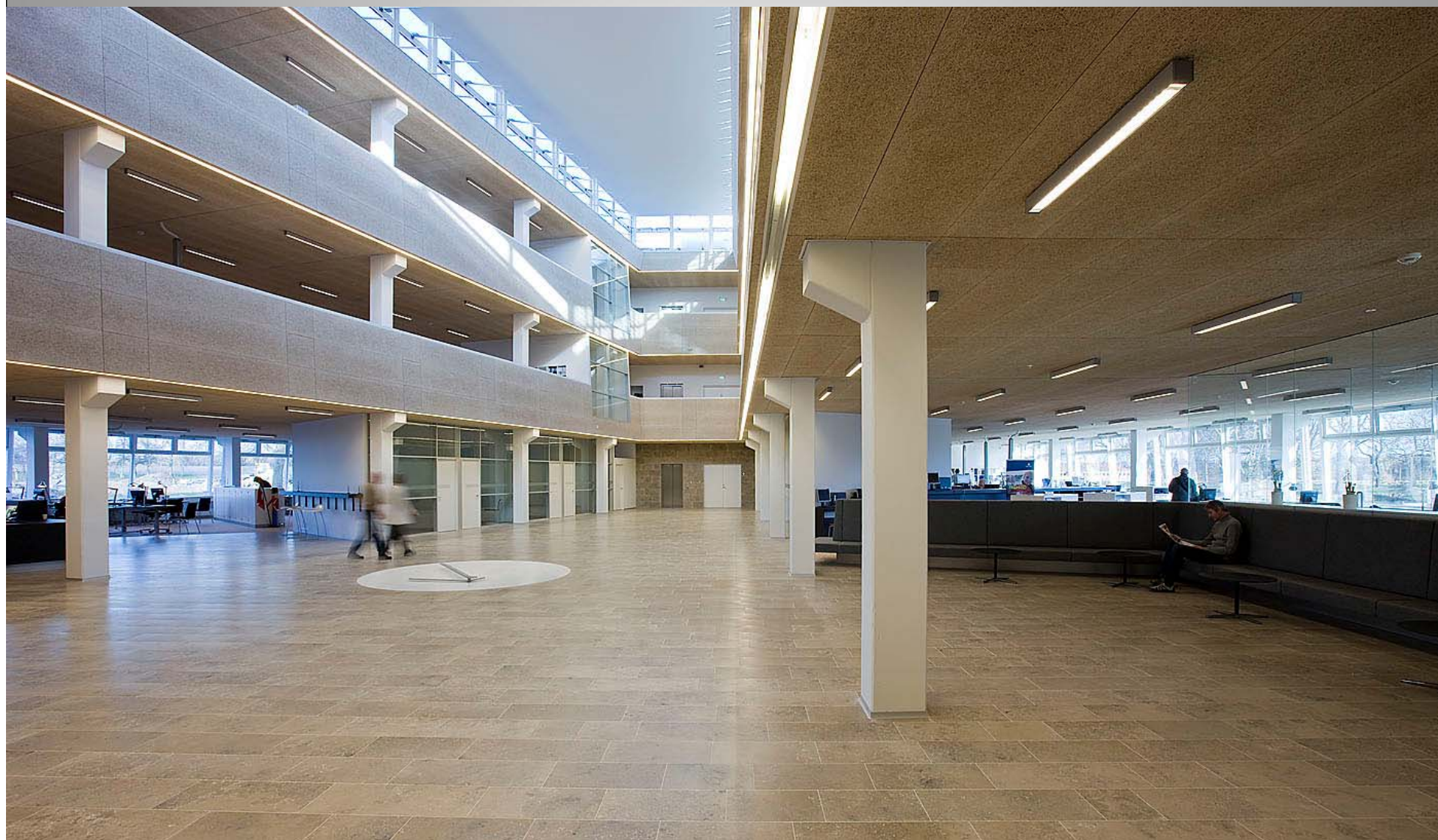
Lokal cafe til det hurtige møde og den hurtige samtale,-
eller bare plads til at læse avisen eller en rapport



Der er højt til loftet i
Hillerød Kommune



Skal man søge job, går man til højre



Hvordan er den første måned gået

- Det startede godt
- Hvedebrødsdagene er ved at være slut
- Tålmodigheden med idriftssætningen er dalende
- Men stadig stor forståelse fra øverste ledelsesniveau
- Mange venter på 100-dages evalueringen. Nogle er utilfredse med at vi ikke har faste pladser.
- Støj er lokalt et problem, som kan løses ved at ændre lidt på indretningen
- Vi er blevet mange og nærheden i den enkelte afdeling er blevet mindre.