

Velkommen til fyraftensmøde om åbne kontorer d. 25.04.2007

Et samarbejde mellem
Dansk Facilities Management og COWI A/S

#

Carsten Pietras
Heidi Lund Hansen
Laila Stub

capi@cowi.dk
hlha@cowi.dk
lds@cowi.dk

COWI

Program

- 15.00: Ankomst
- 15.00-15.15: Velkomst og præsentation af program v/Carsten Pietras, COWI
- 15.15: Oplæg om åbne kontorer v/Heidi Lund Hansen, COWI
- 16.30: Spørgsmål og debat
- En kort pause
- 16.45: Men in Black v/Laila Stub
- 17.15: Spørgsmål og debat
- 17.30: Afslutning v/Carsten Pietras, COWI

#

Carsten Pietras
Heidi Lund Hansen
Laila Stub

capi@cowi.dk
hlha@cowi.dk
lds@cowi.dk

COWI

Fyraftensmøde Ph.d. om livet i åbne kontorer

Heidi Lund Hansen

25. april 2007

#

Carsten Pietras
Heidi Lund Hansen
Laila Stub

capi@cowi.dk
hlha@cowi.dk
lds@cowi.dk

COWI

Lidt baggrundsinfo

- To afdelinger i to middelstore danske virksomheder i storkøbenhavn
- Vidensarbejde
- Åbne kontorer var en del af en forandringsstrategi
- Observation og interviews
 - Oktober 2003 til juli 2004
- Hvad kan resultaterne anvendes til



#

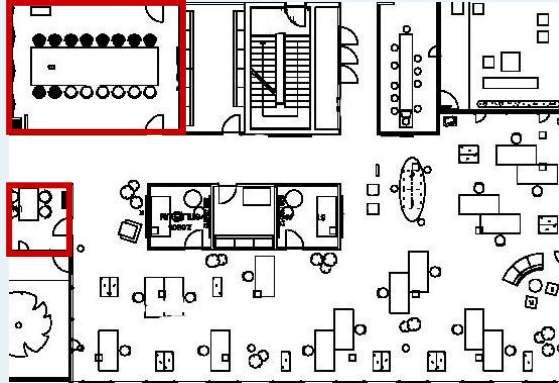
Carsten Pietras
Heidi Lund Hansen
Laila Stub

capi@cowi.dk
hlha@cowi.dk
lds@cowi.dk

COWI

Hvad er New Office - indretningsprincipper

- **Møderum**
- Café /loungemråder
- Stillekontorer
- Åben fælles base



#

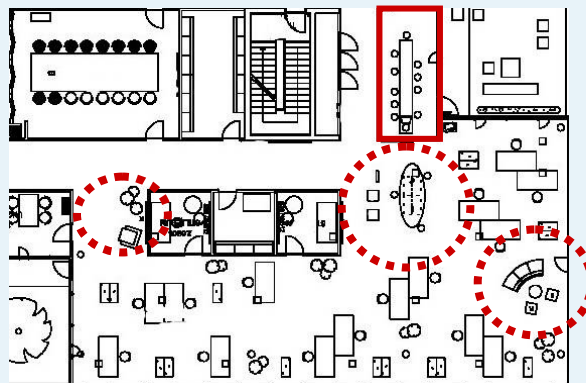
Carsten Pietras
Heidi Lund Hansen
Laila Stub

capi@cowi.dk
hlha@cowi.dk
lds@cowi.dk

COWI

Hvad er New Office - indretningsprincipper

- Møderum
- **Café /loungemråder**
- Stillekontorer
- Åben fælles base



#

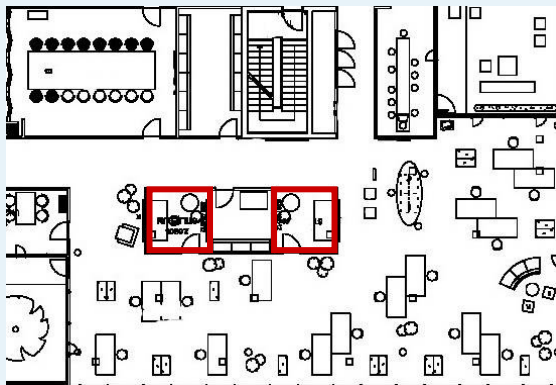
Carsten Pietras
Heidi Lund Hansen
Laila Stub

capi@cowi.dk
hlha@cowi.dk
lds@cowi.dk

COWI

Hvad er New Office - indretningsprincipper

- Møderum
- Café /loungemråder
- **Stillekontorer**
- Åben fælles base



#

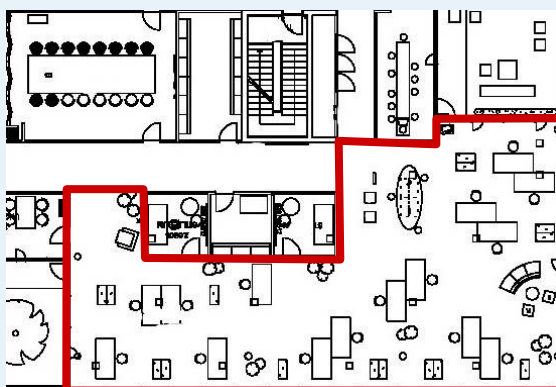
Carsten Pietras
Heidi Lund Hansen
Laila Stub

capi@cowi.dk
hlha@cowi.dk
lds@cowi.dk

COWI

Hvad er New Office - indretningsprincipper

- Møderum
- Café /loungemråder
- Stillekontorer
- **Åben fælles base**



#

Carsten Pietras
Heidi Lund Hansen
Laila Stub

capi@cowi.dk
hlha@cowi.dk
lds@cowi.dk

COWI

Hvad er New Office - arbejdsprincipper

Formålet med åbne kontorer er:

- At understøtte forretningsstrategi og at effektivisere forretningsprocesserne ved at
 - **forretningsorienteret læring**
 - **videndeling**
 - **interaktion**
 - **innovation** er synlige og mærkbare træk ved kulturen
- At engagere og involvere
- At minimere usikkerhed, tvivl, utilfredshed og ineffektivitet
- At sikre fælles og koordineret indsats

#

Carsten Pietras
Heidi Lund Hansen
Laila Stub

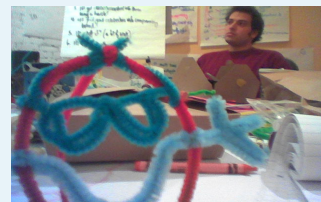
capi@cowi.dk
hlha@cowi.dk
lds@cowi.dk

COWI

Undersøgelsens fokus

At undersøge hvordan det åbne kontor anvendes og fungerer i forhold til

1. læring og samarbejde
2. om det åbne kontor kan opfattes som et ledelsesredskab



#

Carsten Pietras
Heidi Lund Hansen
Laila Stub

capi@cowi.dk
hlha@cowi.dk
lds@cowi.dk

COWI

Læring

- At udføre noget
 - hvordan skal det her gøres (sidemandsoplæring)
- At indgå i en bestemt gruppe
 - sådan plejer vi at gøre
- en professionel identitet at kende
 - jeg er jurist
- hvad der opfattes som rigtigt og forkert



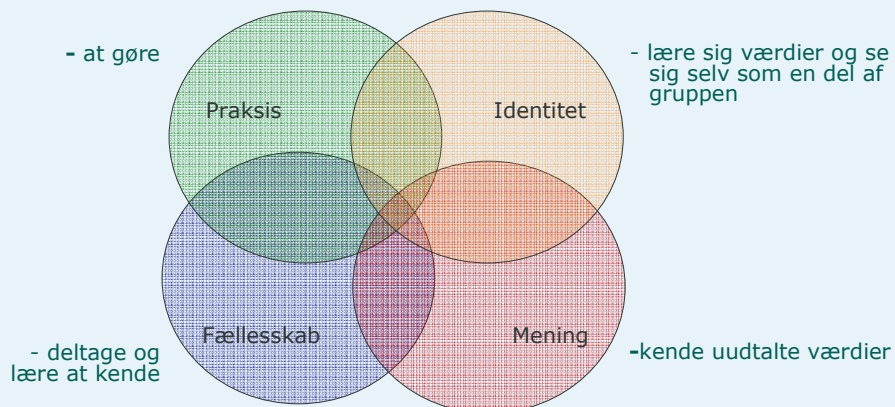
#

Carsten Pietras
Heidi Lund Hansen
Laila Stub

capi@cowi.dk
hlha@cowi.dk
lds@cowi.dk

COWI

Læring



#

Carsten Pietras
Heidi Lund Hansen
Laila Stub

capi@cowi.dk
hlha@cowi.dk
lds@cowi.dk

COWI

Samarbejde – en definition

- Når to eller flere udfører en opgave, og hvor de er afhængig af hinanden for at kunne udføre opgaven.



#

Carsten Pietras
Heidi Lund Hansen
Laila Stub

capi@cowi.dk
hlha@cowi.dk
lds@cowi.dk

COWI

Fremmer åbne kontorer samarbejde?

- Samarbejde, der kræver længere samtale, flytter ud af det åbne kontor
 - Af hensyn til kolleger
 - Af hensyn til fortrolighed
- Korte faktuelle informationer gives og modtages i det åbne kontor
- Hvis to eller flere skal løse en opgave diskuteres projektet i fællesskab i mødelokaler eller andre "of-stage" steder.



#

Carsten Pietras
Heidi Lund Hansen
Laila Stub

capi@cowi.dk
hlha@cowi.dk
lds@cowi.dk

COWI

Fremmer åbne kontorer samarbejde?

- Faglige og projektrelaterede diskussioner flytter ud af det åbne og er ikke umiddelbart tilgængelig for medarbejdere der ikke i forvejen, formelt eller uformelt, er anerkendte medlemmer af gruppen.
- Adgang til samarbejde på projekter eller opgaver er afhængig af om medarbejderen formelt eller uformelt er anerkendt som gyldigt medlem af gruppen
- Det er svært for medarbejdere udenfor gruppen at trænge ind i fællesskaber hvor faglig diskussion og udforskning sker.
- Hvis du skal ind, skal du inviteres ind.



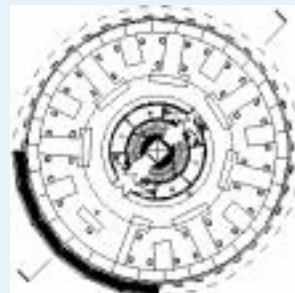
Carsten Pietras
Heidi Lund Hansen
Laila Stub

capi@cowi.dk
hlha@cowi.dk
lds@cowi.dk

COWI

Åbne kontorer - synlighed

- At man kan se og høre kolleger når de arbejder
- At man selv kan ses og høres når man arbejder
- Ved ikke om eller hvornår kolleger ser og hører hvad man laver



Circular open office plan 2004

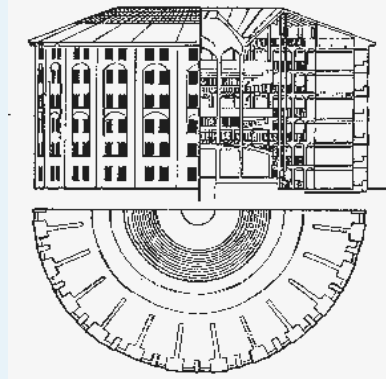
Carsten Pietras
Heidi Lund Hansen
Laila Stub

capi@cowi.dk
hlha@cowi.dk
lds@cowi.dk

COWI

Panopticon - synlighed

- Man kan se hvad der foregår i cellen
- Fangen ved ikke om eller hvornår han er under observation
- Fangen bliver selvbevidst om hvad han foretager sig
- Fangen vælger at udføre visse handlinger og vælger andre fra



Bentham, Jeremy, *The Panopticon Writings*, London, Verso, (1787) 1995

#

Carsten Pietras
Heidi Lund Hansen
Laila Stub

capi@cowi.dk
hlha@cowi.dk
lds@cowi.dk

COWI

Panoptikon i det åbne kontor

Se og høre hinanden

Eksponering

Man kan se hvad der foregår i det åbne kontor

Hvordan viser jeg at jeg er en god engageret medarbejder

Disciplinering

Bevidsthed om hvad jeg foretager mig

Hvordan virker det på andre, når vi står og snakker

Sortering

Adfærd i forhold til normer og værdier

Hvilke kolleger vil jeg gerne arbejde sammen med næste gang

#

Carsten Pietras
Heidi Lund Hansen
Laila Stub

capi@cowi.dk
hlha@cowi.dk
lds@cowi.dk

COWI

Det åbne kontor som en scene

- Når du arbejder i det åbne kontor viser du dine værdier gennem dine handlinger
- Kolleger ser og hører andre kolleger og eksponeres derved for udtalte sociale koder for adfærd
- Screening og positionering er ikke noget der sker bevidst.
- Oplevelsen af kollegers faglige og personlige profil er noget der langsomt opbygges, når man løbende ser og hører kolleger træffe valg og interagere med andre.



#

Carsten Pietras
Heidi Lund Hansen
Laila Stub

capi@cowi.dk
hlha@cowi.dk
lds@cowi.dk

COWI

Hvad lærer man i det åbne rum?

- Medarbejdere eksponeres for arbejdskulturens udtalte værdier
- Medarbejdere fremviser egne værdier gennem adfærd, og mødes med forskellige reaktioner fra kolleger.
- Medarbejderen disciplinerer sig selv i forhold til de værdier som definerer god og dårlig professionel praksis
- Gennem oplevelsen af hvordan forskellig adfærd giver forskellige reaktioner, opøver medarbejderen kompetence som "scene-leder" eller som performer.
- En del af medarbejderens kompetence er at performe i overensstemmelse med faglige værdier, i og udenfor det åbne kontor.

#

Carsten Pietras
Heidi Lund Hansen
Laila Stub

capi@cowi.dk
hlha@cowi.dk
lds@cowi.dk

COWI

Er det åbne kontor et ledelsesredskab?

- nye arbejdsformer, øget samarbejde, innovation og fladere hierarkier?

Nej

- Det åbne kontor forandrer, i sig selv, ikke grundlæggende strukturer, værdier eller arbejdsmåder i virksomheden.



#

Carsten Pietras
Heidi Lund Hansen
Laila Stub

capi@cowi.dk
hlha@cowi.dk
lds@cowi.dk

COWI

Er det åbne kontor et ledelsesredskab?

- måden medarbejdere regulerer egne og andres handlinger?

Ja

- Med det åbne kontor installeres der et anden ordens blik, i medarbejderens egen bevidsthed, der regulerer do's and dont's i det åbne kontor. Derved udøver medarbejdere sanktioner og indirekte kontrol, i forhold til sig selv og hinanden.



#

Carsten Pietras
Heidi Lund Hansen
Laila Stub

capi@cowi.dk
hlha@cowi.dk
lds@cowi.dk

COWI

Hvad kan man ikke sige med baggrund i denne PhD

- At åbne kontorer, generelt set, er gode eller dårlige. Det kommer an på hvilken virksomhed og arbejdskultur vi taler om og ud fra hvilket perspektiv spørgsmålet stilles.

#

Carsten Pietras
Heidi Lund Hansen
Laila Stub

capi@cowi.dk
hlha@cowi.dk
lds@cowi.dk

COWI

Program

- 15.00: Ankomst
- 15.00-15.15: Velkomst og præsentation af program v/Carsten Pietras, COWI
- 15.15: Oplæg om åbne kontorer v/Heidi Lund Hansen, COWI
- 16.30: Spørgsmål og debat
- En kort pause
- 16.45: Men in Black v/Laila Stub
- 17.15: Spørgsmål og debat
- 17.30: Afslutning v/Carsten Pietras, COWI

#

Carsten Pietras
Heidi Lund Hansen
Laila Stub

capi@cowi.dk
hlha@cowi.dk
lds@cowi.dk

COWI

16.45 Men in Black v/Laila Stub



• Men in Black

#

Carsten Pietras
Heidi Lund Hansen
Laila Stub

capi@cowi.dk
hlha@cowi.dk
lds@cowi.dk

COWI

"Men in Black"



- Hvor er ideen opstået ?
- Hvad er "Men in Black" ?
- Nogle konkrete eksempler
- Diskussion

#

Carsten Pietras
Heidi Lund Hansen
Laila Stub

capi@cowi.dk
hlha@cowi.dk
lds@cowi.dk

COWI

"Men in Black"



- En netværksidè skræddersyet til den enkelte kunde
- Spidskompetencer i spil på rette tid og sted
- Styrket samspil mellem COWIs kompetencer
- Innovation sammen med kunderne
- Teambuilding



Carsten Pietras
Heidi Lund Hansen
Laila Stub

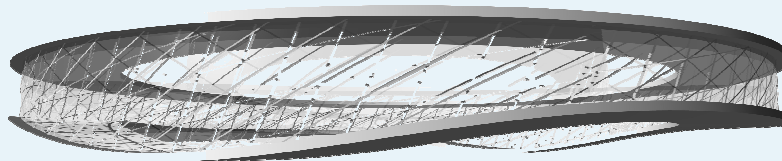
capi@cowi.dk
hlha@cowi.dk
lds@cowi.dk

COWI

Arkitekter



- Assistance ved konkurrenceprojekter
- Sparring - second opinion ved samarbejde med anden rådgiver
- Udvikling, drøftelse af nye trends



Carsten Pietras
Heidi Lund Hansen
Laila Stub

capi@cowi.dk
hlha@cowi.dk
lds@cowi.dk

COWI

Developere

- Grundkøb, risikoafdækning
- Før projektfasen, f.eks. anlægsoverslag og tidsplan
- Sparring - ny lokalplan



#

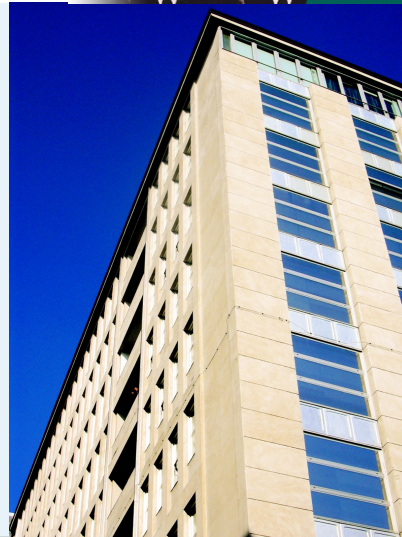
Carsten Pietras
Heidi Lund Hansen
Laila Stub

capi@cowi.dk
hlha@cowi.dk
lds@cowi.dk

COWI

Investeringsfonde

- Due Diligence
- Risikoafdækning, f.eks. forurening af jord og grundvand, asbest, sætningsskader, kølemidler, transformatorer m.m.
- Visualisering af data



#

Carsten Pietras
Heidi Lund Hansen
Laila Stub

capi@cowi.dk
hlha@cowi.dk
lds@cowi.dk

COWI

17.15
Debat...



#

Carsten Pietras
Heidi Lund Hansen
Laila Stub

hlha@cowi.dk
lds@cowi.dk

COWI