

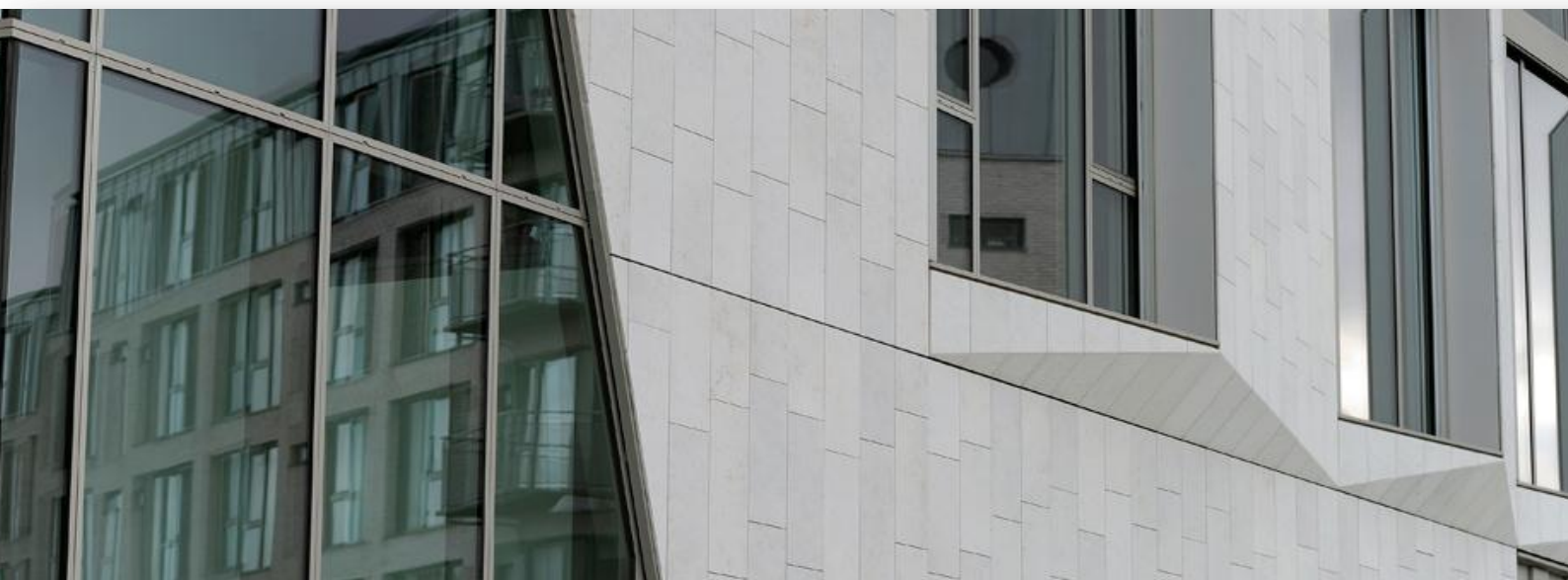
DFM netværk inviterer i samarbejde med KPMG, medlemmerne til at opleve KPMG's nye hovedkontor ved Flintholmen station på Frederiksberg.

Mandag d. 29. oktober kl. 16:00 inviterer DFM, i samarbejde med KPMG, medlemmerne til at opleve KPMG's nye hovedkontor på en rundvisning.

Sted: Osvald Helmuths Vej 4, 2000 Frederiksberg

Det 33.400² store hovedkvarter i seks etager, ved Flintholm station på Frederiksberg, er tænkt som et bæredygtigt og visionært byggeri med plads til vækst. Arkitekturen og indretningen er skabt til at styrke tværfagligt samarbejde og effektive arbejdsprocesser.

Byggeriet er nøje afstemt med KPMG's ambitioner på klimaområdet. Ambitionen afspejles i alt fra design, konstruktion, materialevalg og levetid.



Program

Bo Bøje Larsen byggeriets arkitekt fra 3XN vil indledningsvist fortælle om, hvordan de tog højde for de skrappe krav til bæredygtighed, udfordringerne i forbindelse med opførelsen og hvilke alternative løsninger man benyttede.

Niels Erik Borgbo fra KPMG vil fortælle om forløbet har levet op til forventningerne og hvordan det har været at tage bygningen i brug - hvad er lykkedes godt og mindre godt.

Efter indlæggene vil der være en rundvisning i huset.

Vi glæder os til at byde jer velkommen i KPMG's bygning.

Arrangementet er gratis, tilmelding er nødvendig på www.dfm-net.dk.