

Danmarks Bedste Arbejdspladser®

Kim Møller

Great Place to Work® Institute

1. februar 2007

©2007 Great Place to Work® Institute

Baggrund og historie

- ♦ Argentina
- ♦ Belgien
- ♦ Brasilien
- ♦ Canada
- ♦ Chile
- ♦ Colombia
- ♦ Danmark
- ♦ Ecuador
- ♦ England
- ♦ Finland
- ♦ Frankrig
- ♦ Grækenland
- ♦ Holland
- ♦ Indien
- ♦ Irland
- ♦ Italien
- ♦ Japan
- ♦ Korea
- ♦ Mexico
- ♦ Norge
- ♦ Peru
- ♦ Portugal
- ♦ Spanien
- ♦ Sverige
- ♦ Tyskland
- ♦ USA
- ♦ Venezuela
- ♦ Uruguay
- ♦ Østrig



©2007 Great Place to Work® Institute

I Danmark siden 2001

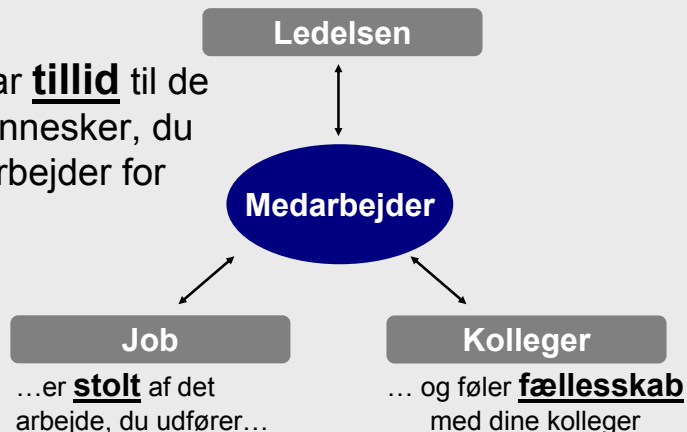


- ◆ Første danske liste blev offentliggjort i Berlingske Nyhedsmagasin i 2001
- ◆ Alle organisationer – private såvel som offentlige – med flere end 50 ansatte kan deltage i undersøgelsen
- ◆ Hvert år deltager lidt over 100 danske arbejdspladser






En god arbejdsplads er et sted hvor du...



...har **tillid** til de mennesker, du arbejder for



Great Place to Work® Modellen©

	Dimension	Hvordan kommer det til udtryk på arbejdspladsen	
T I L L I D	Troværdighed	Kommunikation Kompetence Integritet	
	Respekt	Opbakning Samarbejde Omsorg	
	Retfærdighed	Rimelighed Upartiskhed Lighed	
	Stolthed	Eget arbejde Team Virksomhedens image	
	Fællesskab	Fortrolighed Imødekommenhed Sammenhold	

©2007 Great Place to Work® Institute

Troværdighed



TROVÆRDIGHED
RESPEKT
RETFÆRDIGHED
STOLTHED
FÆLLESSKAB

KOMMUNIKATION

- ◆ Åben, tilgængelig og informativ kommunikation

KOMPETENCE

- ◆ Koordinering af ressourcer, uddelegering af ansvar
- ◆ Klar vision og strategi

INTEGRITET

- ◆ Ledelsen er pålidelig, holder hvad den lover
- ◆ Ledelsen er ærlig og etisk korrekt i sin forretningsmåde

©2007 Great Place to Work® Institute

Respekt



TROVÆRDIGHED
RESPEKT
RETFÆRDIGHED
STOLTHED
FÆLLESSKAB

OPBAKNING

- ◆ Udviklingsmuligheder
- ◆ Tak! Fejltagelser anerkendes som del af arbejdet

SAMARBEJDE

- ◆ Medarbejderne bliver hørt og involveret i vigtige beslutninger

OMSORG

- ◆ Ledelsen viser interesse for den enkelte medarbejder
- ◆ Mulighed for at balancere arbejdsliv og privatliv

Retfærdighed



TROVÆRDIGHED
RESPEKT
RETFÆRDIGHED
STOLTHED
FÆLLESSKAB

RIMELIGHED

- ◆ Alle medarbejdere behandles ens og har mulighed for anerkendelse
- ◆ Rimelig løn, overskudsdeling

UPARTISKHED

- ◆ Forfremmelser baseres på saglighed

LIGHED

- ◆ Ingen diskriminering
- ◆ Mulighed for at appellere beslutninger

Stolthed



TROVÆRDIGHED
RESPEKT
RET FÆRDIGHED
STOLTHED
FÆLLESSKAB

EGET ARBEJDE

- ♦ Mit arbejde har særlig mening, og jeg føler jeg gør en forskel på min arbejdsplads

TEAM ELLER ARBEJDSGRUPPE

- ♦ Stolthed relateret til den måde, hvorpå ens arbejdsgruppe bidrager til virksomhedens succes
- ♦ Kolleger er villige til at gøre en ekstra indsats

VIRKSOMHEDENS IMAGE

- ♦ Stolthed ved at fortælle andre, hvor man arbejder, og over arbejdspladsens bidrag til samfundet

Fællesskab



TROVÆRDIGHED
RESPEKT
RET FÆRDIGHED
STOLTHED
FÆLLESSKAB

FORTROLIGHED

- ♦ Mulighed for at være sig selv når man er på arbejde
- ♦ Kolleger viser omsorg for hinanden

IMØDEKOMMENHED

- ♦ Venlig og åben atmosfære, hvor der tages godt imod nye medarbejdere

SAMMENHOLD

- ♦ Familie og team følelse, hvor alle tager deres del af slæbet

Karakteristik af Danmarks Bedste Arbejdspladser® 2006

Professionel udvikling og efteruddannelse

- 96% af arbejdspladserne laver individuelle udviklingsplaner for alle medarbejdere
- 44% af arbejdspladserne bruger mere end 50 timer om året på efteruddannelse per medarbejder
- I gennemsnit bruger Danmarks Bedste Arbejdspladser® 59 timer på efteruddannelse per medarbejder per år

Balance mellem arbejdsliv og privatliv

- 57% af arbejdspladserne tilbyder fleksid til mere end halvdelen af medarbejderne
- I gennemsnit har medarbejderne på Danmarks Bedste Arbejdspladser 29,8 feriedage per år

Personalegoder, pension og sundhedsfremme

- 41% har træningsfaciliteter (fitness-rum, svømmehal etc.):
- 76% har en fysioterapeut, psykolog, alternativ behandler o.lign. tilknyttet arbejdspladsen
- 48% har renseriordning
- 22% giver medarbejderne mulighed for at tage varm mad med hjem om aftenen
- 86% tilbyder private helbredsforsikringer til medarbejderne

Mangfoldighed

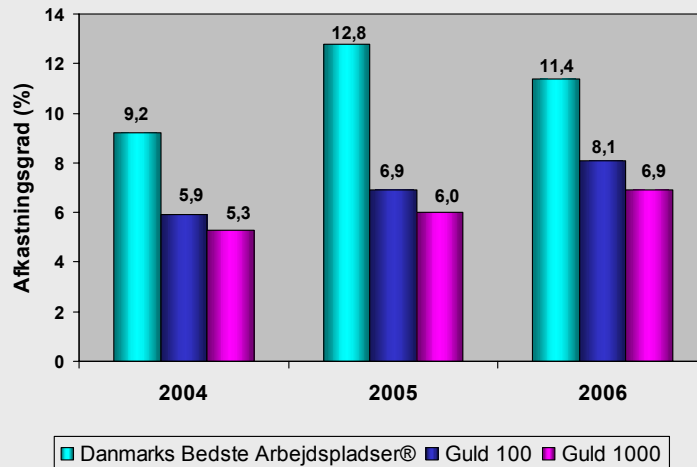
- Betalt barsel på Danmarks Bedste Arbejdspladser® (gennemsnit):
 - Kvinder: 26 uger
 - Mænd: 8 uger – 41% tilbyder 12 eller flere ugers betalt fædreorlov
- 68% af arbejdspladserne har nedskrevne politikker som grundlag for at modarbejde diskrimination pba. etnisk oprindelse, religion/tro, handicap, alder og seksuel orientering

En god arbejdsplads er
en god forretning

Tillid betaler sig...

KILDE:

Berlingske
Nyhedsmagasin
Nr. 33, 2006



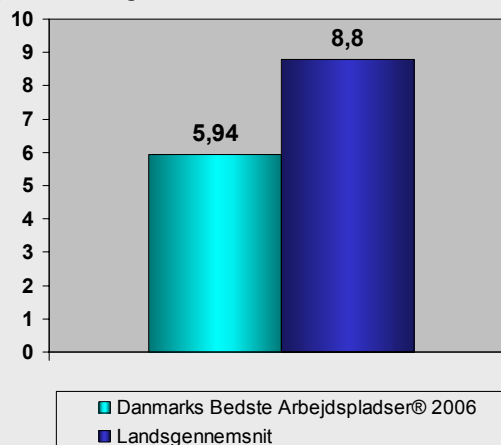
©2007 Great Place to Work® Institute

Danmarks Bedste Arbejdspladser® har færre sygedage...

KILDE:

Great Place to
Work® Institute
Danmark og DA's
Fraværstatistik
2005

Sygefravær i dage



©2007 Great Place to Work® Institute

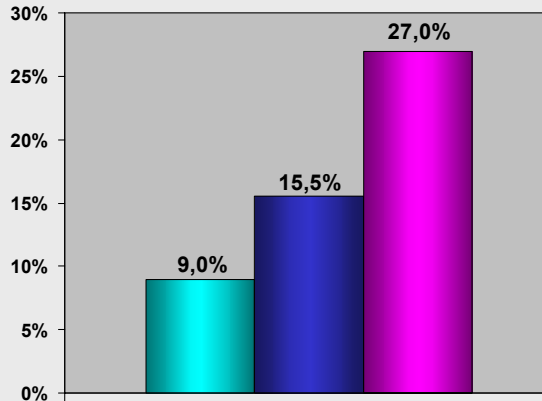
...og lavere medarbejderomsætning

KILDE:

Berlingske
Nyhedsmagasin
Nr. 33, 2006

* Afgang i forhold til
antal ansatte

Medarbejderomsætning*



■ Danmarks Bedste Arbejdspladser® 2006 ■ Funktionærer ■ Arbejdere

©2007 Great Place to Work® Institute

Fordele



Produktivitet

- Kvalificerede ansøgere og medarbejdere
- Kvalitetsprodukter
- Innovation og risikovillighed

Omkostninger

- Medarbejderomsætning
- Modstand mod forandring
- Sygefravær



Resultat:
Øget kundeloyalitet og rentabilitet

©2007 Great Place to Work® Institute

På de bedste arbejdspladser

- ◆ Formulerer **lederne** visioner og værdier, og forpligter sig til at skabe en rigtig god arbejdsplads
- ◆ Praktiserer **ledere på alle niveauer** værdierne og skaber tillid, stolthed og fællesskab
- ◆ Er der en tro på, at **medarbejderne** er altafgørende for virksomhedens succes
- ◆ Er der åbne **kommunikationsfora** mellem medarbejdere og ledelse
- ◆ Anerkender **medarbejderne** deres vigtige rolle i at skabe en god arbejdsplads
- ◆ En opfattelse af at have en helt **speciel kultur** – “vi er ikke som de andre”

Sidst men ikke mindst...

- ◆ Tillid kræver åbenhed og sårbarhed
- ◆ Fokuser på at gå fra ”god” til ”excellent”
- ◆ Enhver interaktion er en mulighed for at skabe eller nedbryde tillid
- ◆ Konsistens og fokus er afgørende
- ◆ Byg videre på det, der er specielt i jeres virksomhedskultur
- ◆ Fokuser langsigtet frem for at løse kortsigtede problemer