

Velkommen til DFM konferencen 2007

Facilities Management - For Mennesker

Konkrete emner i 2007

- **Strategiske nøgletal - Samarbejde med DFM Nøgletal**
- **Organisationsudvikling - Outsourcing**
 - Samarbejde med Forum for Outsourcing
- **De nye Kommuner – opfølgning af projekt**
- **Digitalisering**
- **FM FoU i arkitektfaget – workshop**
- **FM FoU – samarbejde med BYG-DTU**
- **Uddannelse – identificering af behov, uddannelsesdag m.v.**
- **Studierejse - Stuttgart**
- **Tænketank - workshop**
- **FM for Mennesker - Konference temaet 2007**
- **FM som strategisk værktøj - workshop**
- **Energi, FM og bæredygtighed - Samarbejde med DONG?**
- **Trivsel og indeklime**
- **FM som værdiskaber**

Arrangementsplan 2007

- **1. – 2. februar 2007**
 - DFM konference på Hotel Munkebjerg i Vejle
- **6. marts 2007**
 - Workshop – Strategiske nøgletal, behov og udvikling
- **17. april 2007**
 - Afslutningsseminar for ”Den kommunale FM’er” i Odense
- **Maj/juni 2007**
 - DFM-NFN møde med udflugt til Oslo?
- **26-27. juni 2007**
 - EuroFM Conference, Zürich

Idéliste (under bearbejdning)

- **Medlems-/hvervemøde i Jylland**
 - Birgitte og Karen planlægger i forlængelse af afslutningen af kommuneprojektet
- **Workshop nr. 2. Valg og implementering af IT-system**
 - Birgitte
- **Outsourcing og Partnering**
 - 1. møde i fortsættelse af Operamødet. Birgitte, Erik og Mogens planlægger
- **Morgentur i Købbyen – en logistisk oplevelse**
 - Karen planlægger
- **APV og FM**
 - Ole Emil planlægger
- **Driftsherrepris 2007**
- **Benchmarking blandt ligesindede**
 - Møde med leverandører. Ole Emil planlægger
- **DR-Byen**
 - v. Kaj Toft Fra program til drift – outsourcing til ISS m.v.
- **ISS strategier og planer**
 - v. koncerndirektør Jørgen Lindegaard

Program 1. februar 2007

- 10:00 - 10:30** Velkomst og introduktion samt status for Københavns Lufthavne (CPH)
Formanden for DFM, underdirektør Mogens Kornbo, CPH
- 10:30 - 11:15** FM for mennesker – i Københavns Kommune
Direktør Karen Mosbech, Københavns Ejendomme
- 11:15 - 11:30** Pause – vand og frugt
- 11:30 - 12:00** Organisation for mennesker frem for mennesker i en organisation
Ejendomsdirektør Preben Gramstrup, Nykredit
- 12:00 - 12:30** Oplæg til workshops ud fra temaet ”FM for mennesker”
- 12:30 - 13:30** Frokost og indkvartering
- 13:30 - 15:00** WORKSHOPS – FM for mennesker
- 15:00 - 15:30** Kaffepause, frugt og vand
- 15:30 - 17:00** PLENUM - Tilbagemeldinger vedr. workshops samt generel debat ved oplægsholderne
- 17:00 - 18:00** Danmarks bedste arbejdsplads
Direktør Kim Møller, Great Place to Work Institute, Danmark
- 18:30 -** Festmiddag og socialt netværk
Toastmaster: Birgitte Dyrvig Carlsson

Københavns Lufthavne A/S

FM som grundpille for visionen



DFM konference, 1. februar 2007



Københavns Lufthavnes vision

- **Størst i Skandinavien**
 - Kapacitet og infrastruktur
- **Mest effektiv i Europa**
 - Værdi for pengene
- **Bedst i verden**
 - Sikre konkurrencedygtighed

Passagerer

Right sourcing

Tilfredshed



Fakta om lufthavnen

- 131 destinationer
- 83 operationer/timen
- 20,9 mio. passagerer
- 25.000 arbejdspladser
- 355.000 tons fragt
- 11,8 km²
- 400.000 etage m²

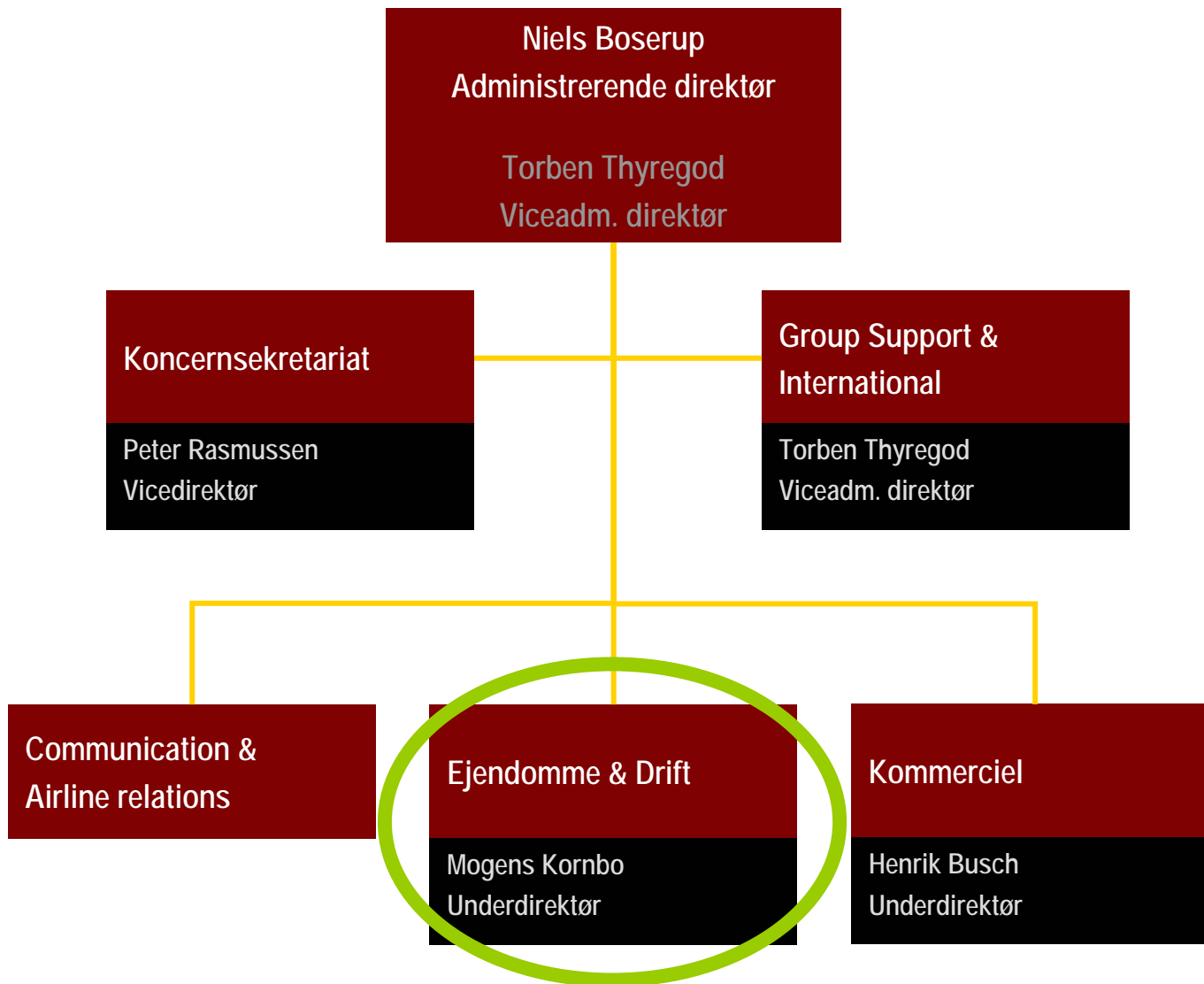


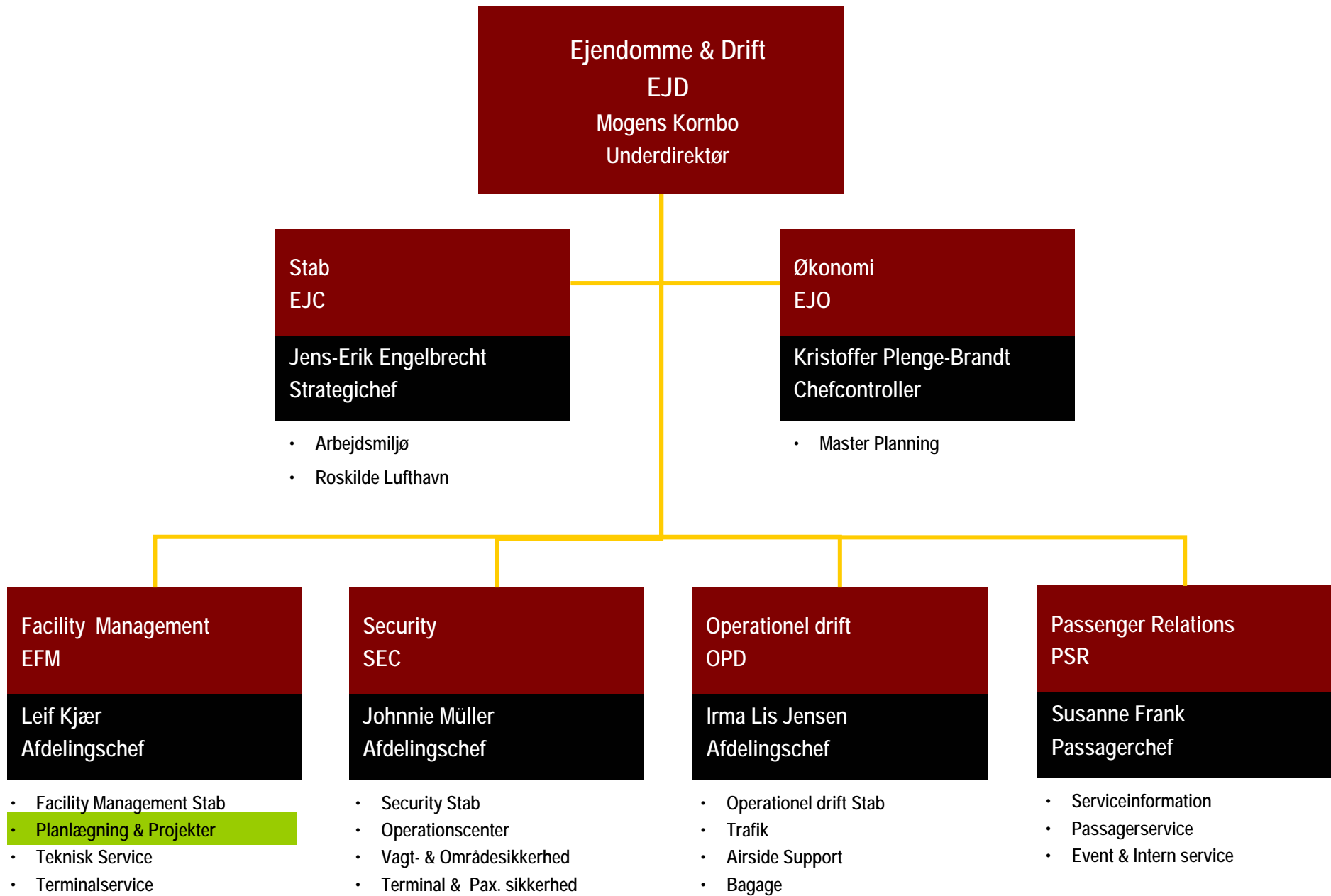


Nordeuropas Hub

- Gode tilbringerforhold via motorvejsnet, Øresundsbro og offentlig transport
- 42% af alle passagerer i CPH er transfer passagerer
 - Kun Frankfurt har flere i Europa
- 31% af lokalt afgående passagerer er svenskere
- 25% (2.2 mio.) af den svenske befolkning bor i CPH's catchment area (tættere på CPH end Arlanda)



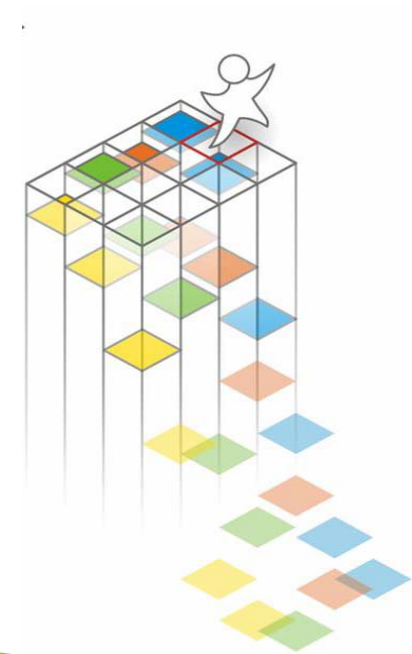






Innovativ projektorganisation

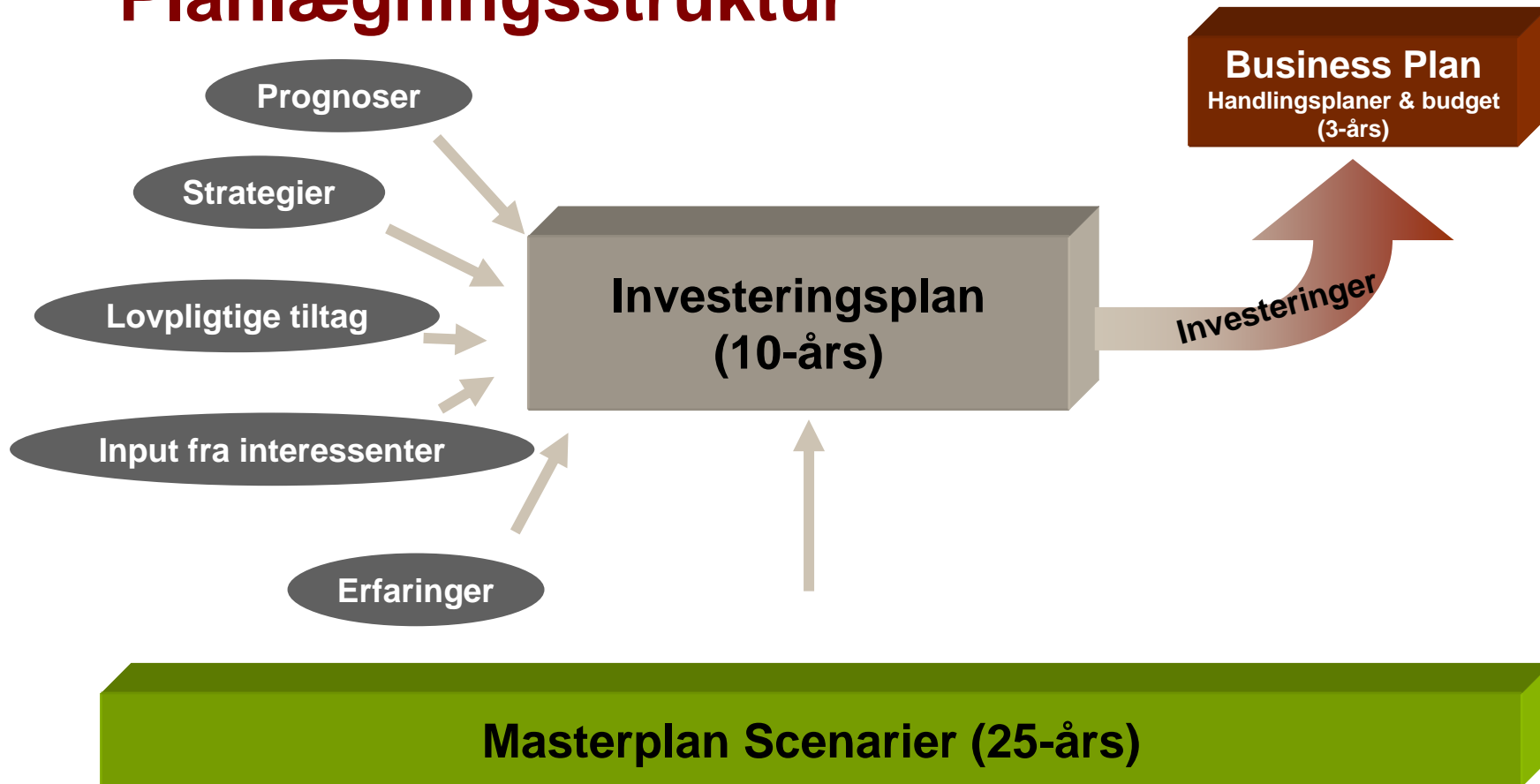
- **Matrix organisation**
- **Projektledere – "Right man for the job"**
 - Ingeniører, arkitekter, tekniske konsulenter
- **Kernekompetencer indenfor**
 - Terminallogistik
 - Infrastruktur
 - Trafik logistik
 - Standplads layout
 - Bagage faciliteter
 - Installationer
 - Asfalt



**Don't work harder
– work smarter!**

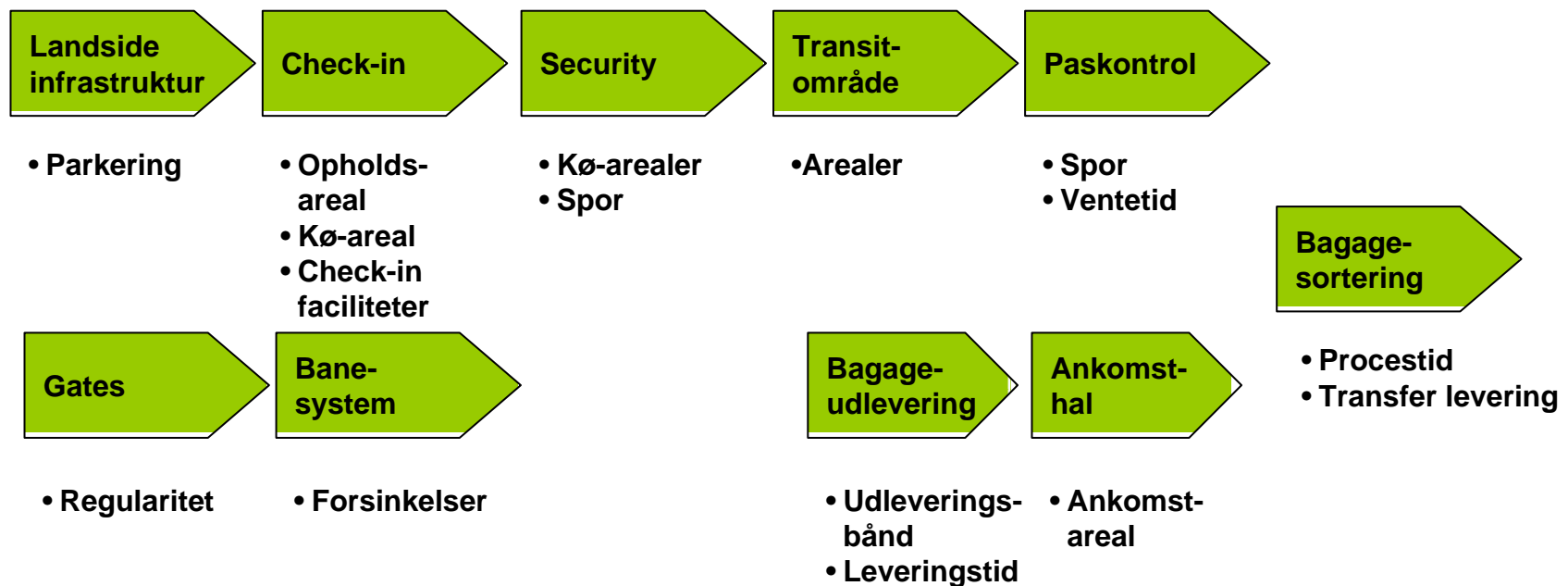


Planlægningsstruktur





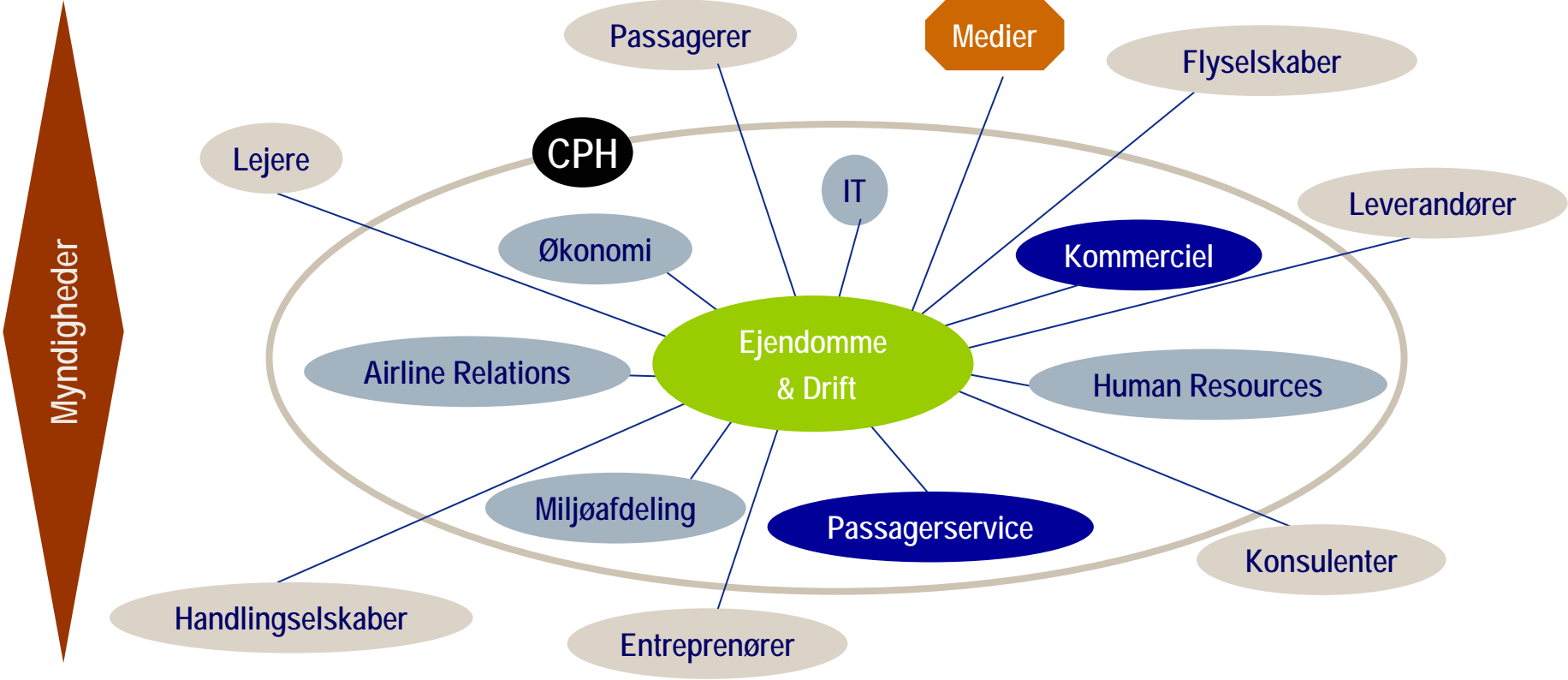
At møde passagerernes behov



Og tage ansvar for alle oplevelser...



Interessenter





At vælge den rigtige løsning... i første forsøg

- Livscyklusfilosofi

- **Sammenhæng mellem**
 - *Investeret kapital*
 - *Driftsomkostninger*
 - *Vedligehold*
- **Vigtige overvejelser**
 - *Design og arkitektur*
 - *Valg af...*
 - ...materialer*
 - ...komponenter*
 - ...udstyr*

Involvere alle interessenter fra idé til slutbruger og drift



Det, som er værd at gøre, er værd at gøre godt

- Fremtidssikre løsninger

- **Design tilpasses miljø**
 - **Overordnet atmosfære**
- **Brugernes oplevelse**
 - **Home-away-from-home følelse**
- **Kvalitet**
 - **Driftssikker**
 - **Økonomisk vedligehold**

Mock-up eksempel



Myndighedskrav om støjskærm





Innovativ tilgang til projekt

- "Odd decision"

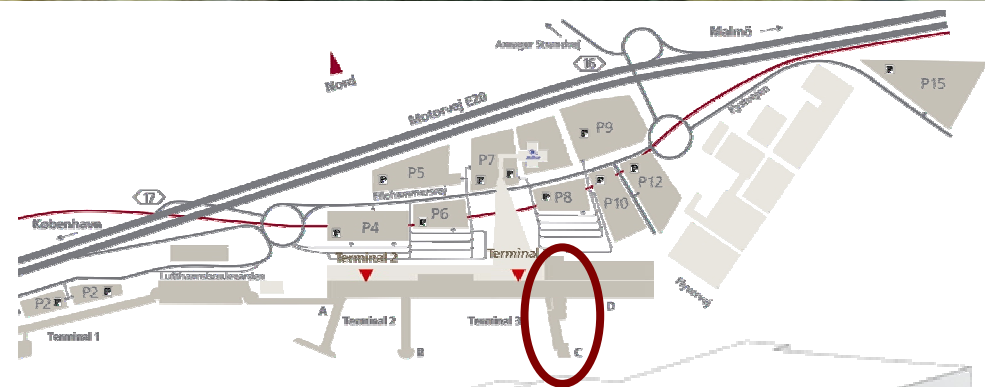
- **Fleksibilitet, funktionalitet og æstetik**
- **Forbindelsesfinger med rullefortov mellem T1 og T2**
- **Mulighed for fleksibel udnyttelse af standpladser**





Finger C

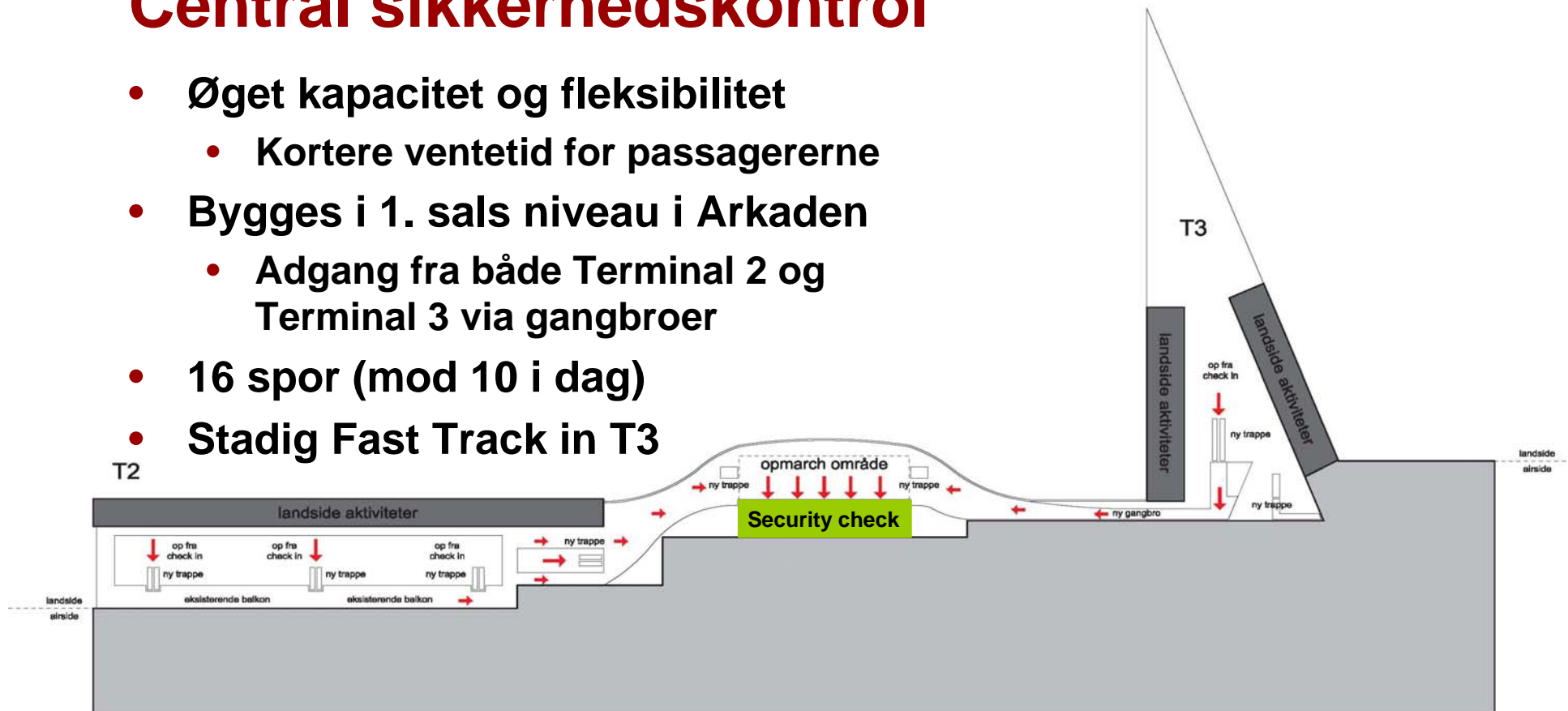
- Myndighedskrav om adskillelse af passagerer
- Ekstra etage ovenpå eksisterende bygning
- Fleksibel udnyttelse af standpladser



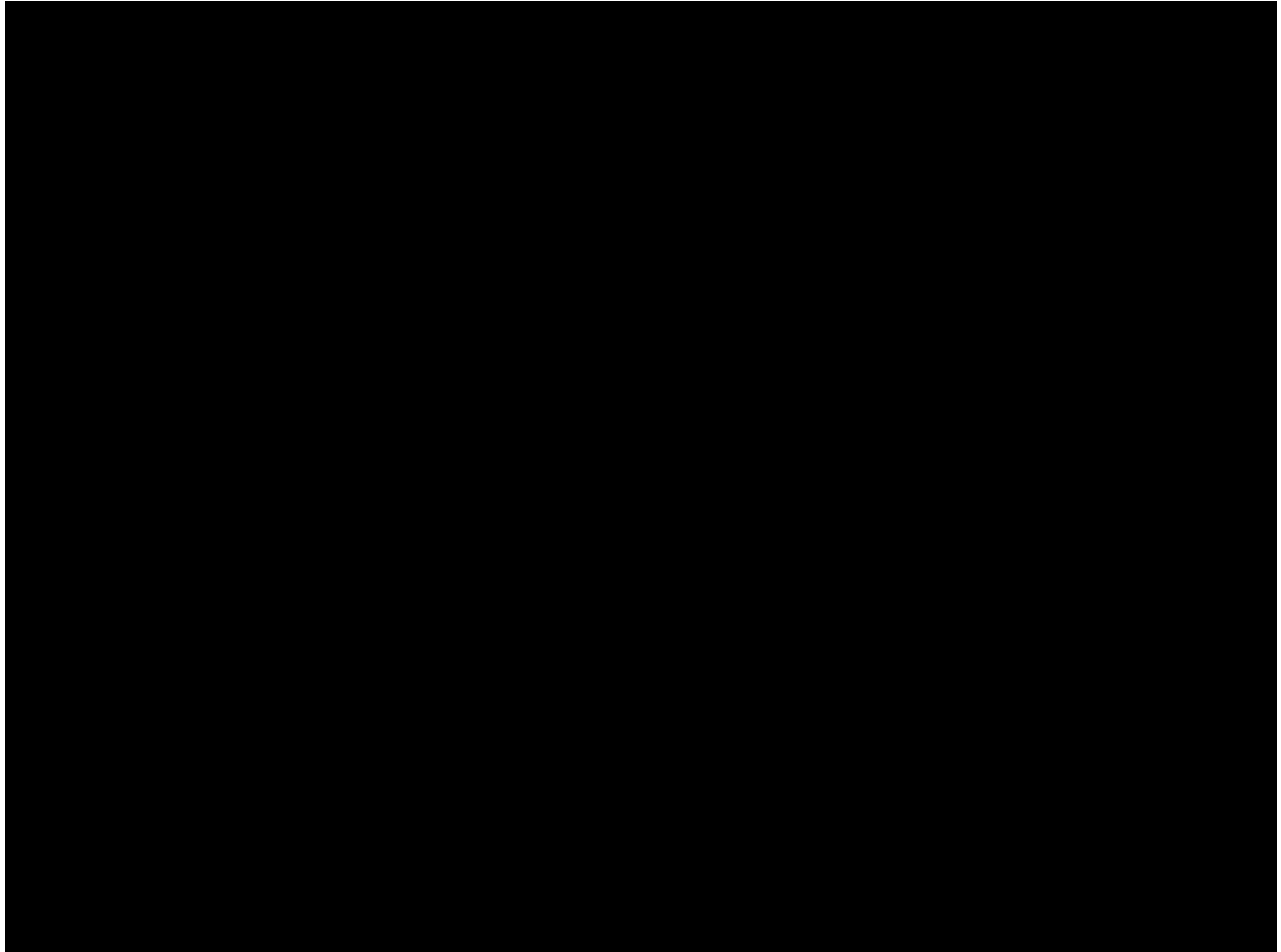


Central sikkerhedskontrol

- Øget kapacitet og fleksibilitet
 - Kortere ventetid for passagererne
- Bygges i 1. sals niveau i Arkaden
 - Adgang fra både Terminal 2 og Terminal 3 via gangbroer
- 16 spor (mod 10 i dag)
- Stadig Fast Track in T3



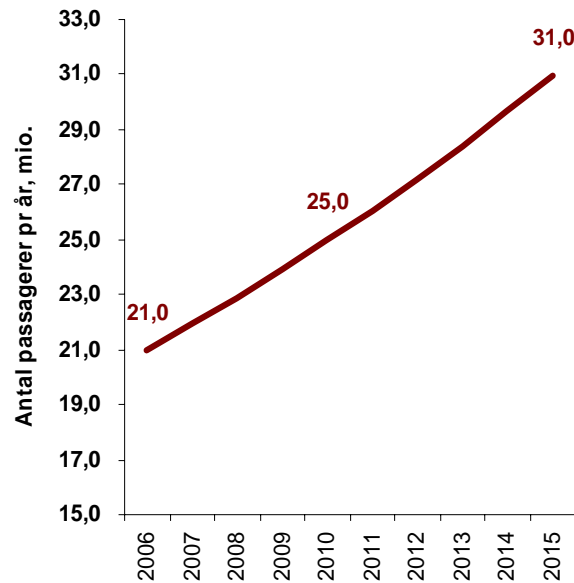




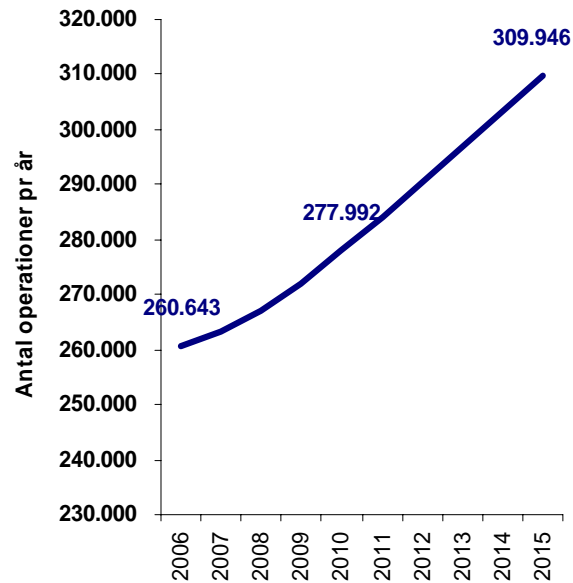


Prognoser 2006-2015

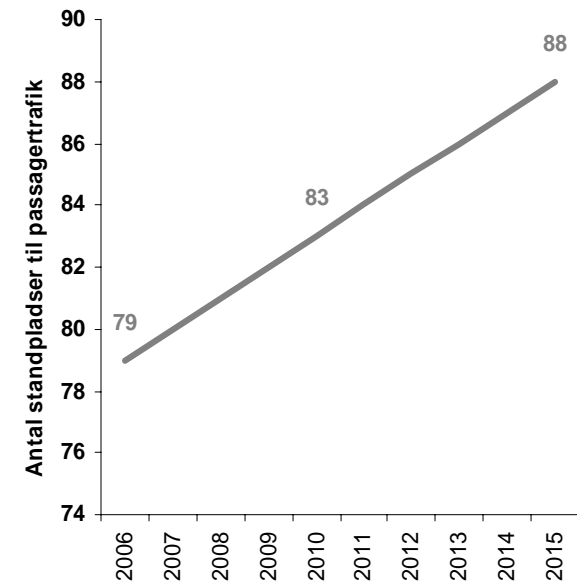
Passagerudvikling



Operationer



Standpladsbehov





Omstillingsparat supertanker

- **Skærpede sikkerhedskrav**
 - Fremtidens sikkerhedscheck?
- **Nye måder at rejse på**
 - Check-in via internet og SmartCheck
 - Biometri
 - Lavpris
 - Flymiks
- **Tid er en vigtig faktor**
 - Short connections
 - Optimal infrastruktur
 - Processer



Udfordringer

- **Være på forkant med passagerernes krav og behov**
 - **Kontrakter om kvalitetsniveau med samarbejdspartnere**
 - **Fælles forpligtelse i forhold til passagerens totaloplevelse**
- **Frontløber indenfor lufthavnsdrift**
 - **Sikre konkurrencedygtighed**
 - **Holde aktiverne svedige**